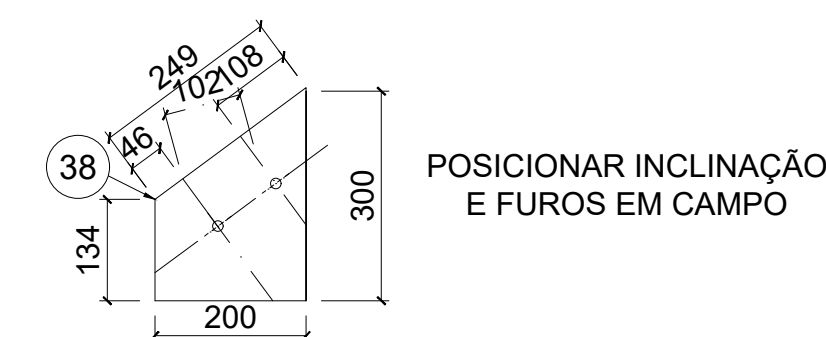
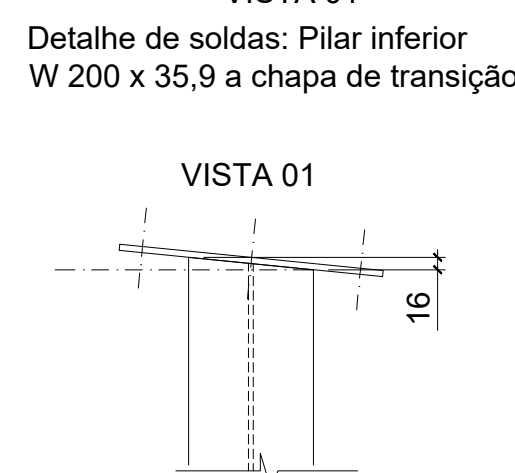
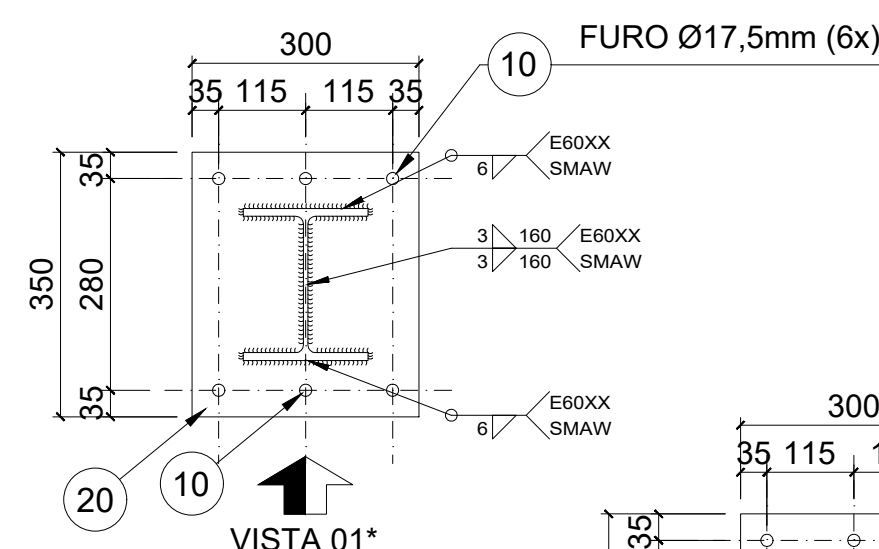


(2x) DETALHE 07- LIGAÇÃO ENTRE PILAR/VIGAS
escala 1:10

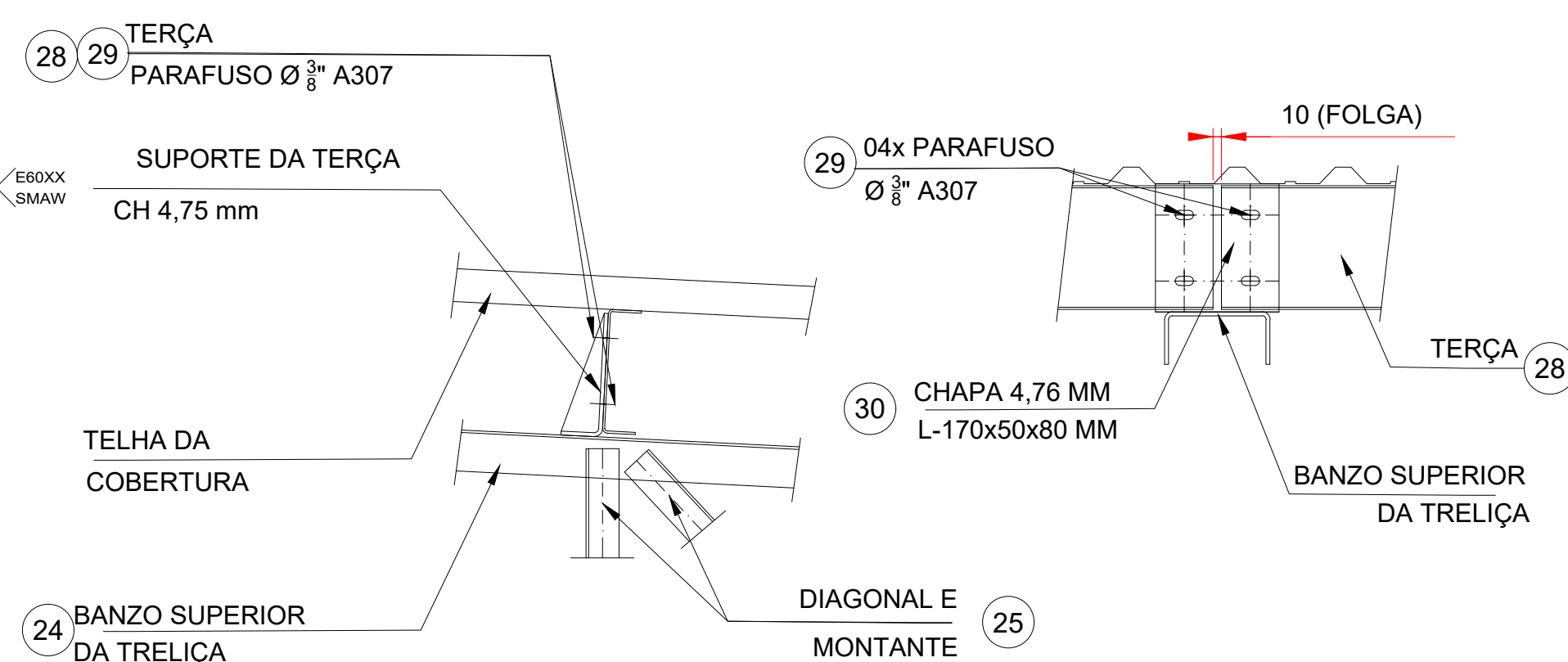
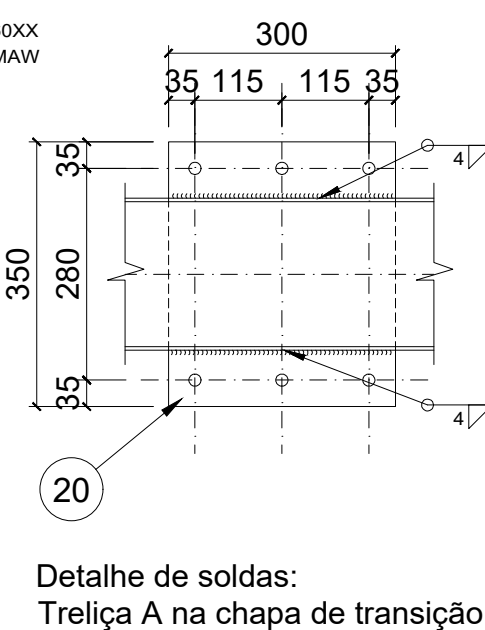
OBSERVAÇÃO: A LIGAÇÃO DESTE PERFIL NA ESTRUTURA PODERÁ SER SUBSTITUÍDA POR OUTRO TIPO DE LIGAÇÃO, DESDE QUE C
NOVO MODELO DE FIXAÇÃO ADOTADO SEJA TOTALMENTE EFICIENTE.



DETALHE 14 - FIXAÇÃO BARRA RÍGIDA
escala 1:25



Corte inclinado apenas para os pilares da Elevação 07

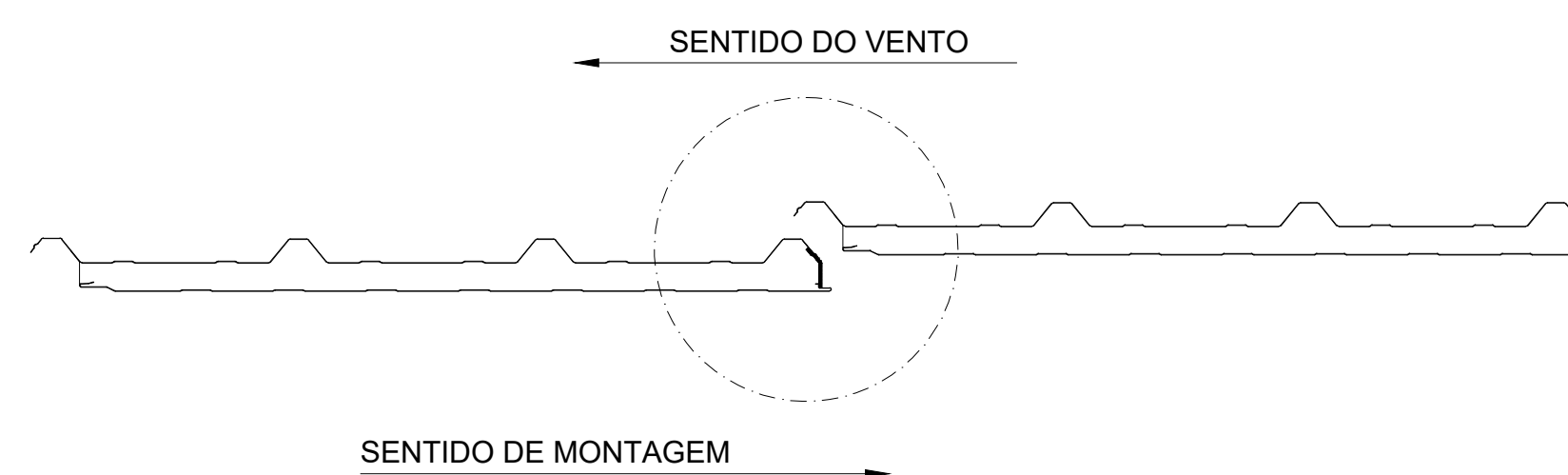


DETALHE 13- CORRENTES E TIRANTES


OBSERVAÇÃO: A LIGAÇÃO DESTES PERFILES NA ESTRUTURA PODERÁ SER SUBSTITUÍDA POR OUTRO TIPO DE LIGAÇÃO, DESDE QUE O NOVO MODELO DE FIXAÇÃO ADOTADO SEJA TOTALMENTE EFICIENTE.



DETALHE- FIXAÇÃO DAS TERÇAS NAS TRELIÇAS
escala 1:10



DETALHE- MONTAGEM DAS TELHAS
escala 1:10

PROJETO ESTRUTURAL - ESTRUTURA METÁLICA FATEC		FOLHA: <div>17</div>				
<div><div></div><div>MUNICÍPIO DE CARAPICUÍBA SECRETARIA DE DESENVOLVIMENTO URBANO SETOR DE PROJETOS</div></div>						
OBRA: Construção de Passarela de Interligação dos Terminais Rodoviários Metropolitano e Municipal com a Estação CPTM e Av. Francisco Pignatari						
LOCAL: Av. Governador Mário Covas e Av. Francisco Pignatari						
RECURSO/CONVÊNIO: XXXXXXXXXXXXXXXXXXXX		ART/RRT: 28027230172709526				
<div>TABELA DE ÁREAS</div> <div><div>Total de áreas</div><table><tr><td>Área total</td><td>XX m2</td></tr><tr><td>Área de intervenção</td><td>1.074,8 m2</td></tr></table></div>		Área total	XX m2	Área de intervenção	1.074,8 m2	<div>DIORGENS GODÓI DA SILVA ENGENHEIRO CIVIL CREA-SP Nº 5069838630</div>
Área total	XX m2					
Área de intervenção	1.074,8 m2					
DATA: 18/02/2022		ESCALA: INDICADA				
DESENHO ELABORADO POR DIORGENS GODÓI DA SILVA ENGENHEIRO CIVIL CREA-SP nº 5069838630						
REVISÃO NÚMERO: 2		MÊS: 02/2022				